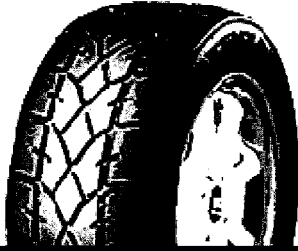


[ZURÜCK ZUR HOMEPAGE:](#)

[DRUCKVERSION \(PDF\)](#)

**POTENZA for Motorsport**

**POTENZA  
RE520S**



**POTENZA  
RE540S**



**POTENZA  
RE55S**



Größe <a href="#">...ECE-Liste</a>	Typ	<a href="#">Mischungen</a>	∅ [mm]	Breite [mm]	Mess- Felge	empf. Felgen	Preis EUR inkl. 19% Mwst
---------------------------------------	-----	----------------------------	-----------	----------------	----------------	-----------------	-----------------------------

**13"**

175/50-R13 72V  
175/60 R13 77H  
185/60-R13 80H

Bridgestone hat die Produktion von 13" Sportreifen eingestellt.  
Alternativangebot aus dem Hause Yokohama [...HIER](#)

**14"**

185/55 R14 79V	RE55	SR2	557	192	6	5 - 6,5	185,-
185/60 R14 82H	RE55	SR2,WTH,WTS	574	191	5,5	5 - 6,5	185,-

**15"**

195/55 R15 84V	RE55	WTS,WTH,SR2	593	199	6	5,5 - 7	195,-
205/50 R15 85V	RE55	WTS,WTH,SR2	584	215	6,5	5,5 - 7,5	225,-
225/50 R15 91V	RE55	SR2	603	240	7	6 - 8,5	230,-

**16"**

205/50 R16 87V	RE55	WTS,TT,SR2	609	215	6,5	5,5 - 7,5	250,-
225/45 ZR16	RE55	WTS,WTH,TT,SR2	605	228	7,5	7 - 8,5	275,-

**17"**

215/45 R17 87W	RE55	WTH,SR2	623	218	7	7 - 8	300,-
225/45 R17 91W	RE55	WTS,WTH,SR2	631	230	7,5	7 - 8,5	320,-
235/40 R17 90W	RE55	SR2	617	243	8,5	8 - 9,5	315,-
235/45 R17 93W	RE55	WTS,WT2,WTH, TT,SR2	641	241	8	7,5 - 9	330,-
255/40 ZR17	RE540	GS	633	258	9	8,5 - 10	<a href="#">Abverkauf</a>
255/40 R17 94W	RE55	WT2,WTS,SR2	633	262	9	8,5 - 10	345,-

**18"**

225/40 R18 88W	RE55	SR2	635	231	8	7,5 - 9	370,-
265/35 R18 93W	RE55	WTS,WTH,TT,SR2	641	274	9,5	9 - 10,5	450,-
285/30 ZR18	RE55	SR2	629	286	10	9,5 - 10,5	490,-

Größe <a href="#">...ECE-Liste</a>	Typ	<a href="#">Mischungen</a>	∅ [mm]	Breite [mm]	Mess- Felge	empf. Felgen	Preis EUR inkl. 19% Mwst
---------------------------------------	-----	----------------------------	-----------	----------------	----------------	-----------------	-----------------------------

Liste der DMSB-Freigaben und E-Zeichen wird stetig erweitert. [...ECE-Liste](#)

Preise in EURO inkl. Mwst ab Lager Kiel  
Stand Feb-2008